



2011-2012

Les activités du Musée Lumière  
groupes et individuels

INSTITUT LUMIERE



## LES ACTIVITÉS DE L'INSTITUT LUMIÈRE

### MUSÉE LUMIÈRE

Au sein même de la villa familiale, découvrez les extraordinaires inventions des frères Lumière au gré de projections et d'interactivité. **Tous les jours de 10h à 18h30 (sauf lundi)**

### DU CINÉMA TOUTE L'ANNÉE

Sous le Hangar du Premier-Film, des rétrospectives de grands cinéastes, séances quotidiennes, rencontres avec réalisateurs, acteurs et critiques, chefs-d'œuvre du cinéma...

### UNE BIBLIOTHÈQUE DE CINÉMA

Fondé par l'historien du cinéma Raymond Chirat, le centre de documentation, installé au 3<sup>e</sup> étage de la villa Lumière, est accessible à tous, amateurs comme chercheurs : ouvrages, périodiques, dossiers documentaires, photographies, affiches, scénarios... depuis les origines du cinéma.

### ÉDITIONS LIVRES ET DVD

Pour la mémoire du cinéma, l'Institut Lumière et l'éditeur Actes Sud publient des livres de cinéma (une trentaine de titres sont actuellement disponibles) et a également lancé sa propre collection DVD (qui a débuté avec sept films de Michael Powell et Emeric Pressburger).

### ABONNEZ-VOUS !

20 % de réduction pour les enseignants, étudiants, demandeurs d'emploi, moins de 18 ans, plus de 60 ans.

Recevez nos programmes de cinéma à domicile et bénéficiez de tarifs réduits et avantages toute l'année sur l'ensemble de nos activités, pour seulement 28€ par an (au lieu de 35).

Plus de renseignements sur l'abonnement au **04 78 78 18 97** ([msspikman@institut-lumiere.org](mailto:msspikman@institut-lumiere.org)) ou sur notre site internet. Notre programme cinéma et toutes les informations sur nos activités sur [www.institut-lumiere.org](http://www.institut-lumiere.org)

### LE FESTIVAL LUMIÈRE

Créé en octobre 2009, ce festival, entièrement dédié à l'histoire du cinéma et destiné au grand public, se déroule sur l'ensemble du territoire du Grand Lyon, en présence de nombreux artistes et personnalités. Une fois par an, la ville natale du Cinématographe Lumière invite le monde du cinéma pour y célébrer sa vitalité et sa mémoire. Au cœur du festival, le Prix Lumière est remis à une personnalité du cinéma pour le lien particulier qu'il entretient avec l'histoire du cinéma. Après Clint Eastwood et Milos Forman, c'est Gérard Depardieu qui recevra en octobre 2011 le Prix Lumière.

En 2011, le festival aura lieu de lundi 3 au dimanche 9 octobre.  
[www.festival-lumiere.org](http://www.festival-lumiere.org)



# SOMMAIRE

## **GROUPES (réservation obligatoire)**

- La visite découverte (visite guidée) // page 05
- La visite du quartier Monplaisir (visite guidée) // page 05
- Voyage dans le cinéma (documentaire) // page 06
- L'école du spectateur (atelier) // page 07
- L'aventure du Cinématographe (conférence) // page 07
- Les visites combinées (visite guidée) // page 08
- L'émotion du cinéma (conférence) // page 12

## **INDIVIDUELS**

- La visite découverte (visite guidée) // page 14
- À la découverte du Pré-cinéma (atelier) // page 14
- Les secrets du cinéma (atelier) // page 15
- Cinéma fait moi peur (atelier) // page 15
- Les conférences cinéma (conférence) // page 16
- Calendrier // page 18



*Partie d'écarté* - Film Lumière 1896



*Bataille de neige* - Film Lumière 1897

# GROUPES

## LA VISITE GUIDÉE DU MUSÉE LUMIÈRE

La visite du Musée Lumière vous permet de découvrir les différentes inventions des frères Lumière, leur cadre de vie, ainsi que de nombreux jouets optiques liés à l'invention du cinéma.

Le 28 décembre 1895 à Paris, au Grand Café, trente-trois spectateurs assistent à la première projection publique et payante de l'histoire du cinéma.

Les inventeurs du fameux Cinématographe ne sont autres que Louis et Auguste Lumière, deux frères vivant à Lyon, dans le quartier de Monplaisir.

Après un accueil dans le Jardin d'Hiver, à l'architecture remarquable, laissez-vous embarquer par les projections des films Lumière, témoignages de la vie au XIX<sup>e</sup> siècle. Le parcours au sein de la villa familiale révèle les différentes avancées techniques qui ont permis l'invention du Cinématographe, jusqu'à l'exploitation des films Lumière : des toutes premières affiches de cinéma aux opérateurs qui sont partis filmer dans le monde entier.

Découvrez également les nombreuses autres inventions des frères Lumière et l'histoire de cette famille exceptionnelle.

À l'issue de la visite, vous pourrez assister à la projection du documentaire : "Le temps des Lumière".

**Tarif** : adulte 7€ - enfant 5€ (facturation minimum de 105€)

**Durée de la visite** : 1h suivie d'1h de projection en complément de la visite (facultatif) | Du mardi au dimanche de 9h30 à 18h30 (et en soirée sur demande) | Sur réservation



### "LE TEMPS DES LUMIÈRE"

Réalisé par Michel Viotte, ce documentaire co-produit par l'Institut Lumière est aujourd'hui le plus détaillé et le plus juste sur l'histoire complexe de cette famille de Bisontins ayant fait fortune à Lyon. Il retrace précisément l'ascension fulgurante d'Antoine qui deviendra, grâce au génie de ses deux fils, un multi-millionnaire en 20 ans à peine. Il s'appuie sur de très nombreux documents d'archives et des témoignages exceptionnels de membres de la famille ou de spécialistes de la question Lumière, comme le cinéaste Bertrand Tavernier.

Le documentaire est précédé d'un avant-programme sur la préhistoire du cinéma : "Des lanternes magiques au Cinématographe".

NOUVEAU

## LA VISITE DU QUARTIER MONPLAISIR



De l'industrie au Cinématographe : balade commentée dans le quartier Monplaisir, au fil des rues et des industries.

Notre guide vous accompagnera dans ce quartier emblématique du développement économique et social du XIX<sup>e</sup> et XX<sup>e</sup> siècle. Au fil des rues Villon, S'-Nestor, S'-Maurice... partez à la découverte de figures marquantes de l'époque Calor, Lafont, Berliet et de lieux historiques Villa Winckler, Clinique Lumière et Hangar du Premier-Film.

**Tarif** : adulte 10€ - enfant 5€ (facturation minimum de 150€)

**Durée de la visite en extérieur** : 1h30 | L'Institut Lumière se réserve le droit d'annuler en cas de fortes intempéries | Sur réservation

## VOYAGE DANS LE CINÉMA

Assistez à la projection de documentaires exclusifs sur le cinéma conçus par l'Institut Lumière. Au choix :

### → LE WESTERN

C'est le plus ancien genre cinématographique. Des Indian stories des années 10 aux grands films de John Ford et John Wayne, en passant par Sergio Leone et Clint Eastwood, voici l'aventure du Western : prouesses au lasso et bagarres dans le saloon !

### → LE BURLESQUE

Mouvement le plus populaire à l'époque du muet, il attire des millions de spectateurs, dont la plupart sont issus des milieux pauvres. Passage par ses grands créateurs : Mack Sennett, Hal Roach, Buster Keaton, Laurel & Hardy, les Marx Brothers, Charles Chaplin et Jerry Lewis.



### → LA COMÉDIE MUSICALE

Un voyage au cœur de la comédie musicale, genre resté essentiellement américain, mettant en scène un monde de rêves : Fred Astaire lui donne ses lettres d'or, Gene Kelly, Julie Andrews ou Judy Garland dansent et chantent dans les plus beaux chefs-d'œuvre.

### → LE CINÉMA FRANÇAIS

Un voyage dans le cinéma français, des années 30 jusqu'à la fin des années 70. Vous retrouverez toutes les scènes les plus marquantes du cinéma français dans les films de Renoir, Carné, Truffaut ou Sautet.

### → VOYAGE DANS LE CINÉMA ITALIEN

Étroitement mêlé à la vie du pays, le cinéma italien donne une image sans complaisance à l'histoire de l'art et participe à l'effort des intellectuels pour tenter de cerner les contradictions d'une société en perpétuelle évolution. Des grands auteurs de la fin de la Seconde Guerre mondiale aux années 90 : Vittorio de Sica, Roberto Rossellini, Dino Risi, Michelangelo Antonioni, Ettore Scola, Federico Fellini, Luchino Visconti, Nanni Moretti...



### → LA MISE EN SCÈNE D'ALFRED HITCHCOCK

Elle couvre presque tous les champs du rapport entre le spectateur et le film et est ainsi devenue le modèle de très nombreux cinéastes. Ce documentaire propose 6 grands extraits commentés et analysés sur les techniques de fonctionnement du récit (*La mort aux trousses*), de création d'effets dramatiques (*Soupeçon*), de plan séquence (*La Corde*), de montage (*Psychose*), de regard subjectif (*Fenêtre sur cour*) et de hors champ (*Les Oiseaux*).

Tarif : 6 € (facturation minimum de 90 €) | Durée : 1h  
Séance combinée avec la visite guidée du musée 10 €  
Du mardi au dimanche de 9h30 à 18h30 | Sur réservation



## L'ÉCOLE DU SPECTATEUR

Nous vous proposons un atelier ludique et surprenant basé sur une série de courts extraits de films, reportages ou publicité. À travers plusieurs exercices interactifs, vous affinerez votre attention visuelle et auditive, vous aborderez tous les éléments qui composent le message audiovisuel : mouvements de caméra, champs, cadrage, plan, montage, raccords, lumière, costume, décor, mouvement, dialogue, bande son... Vous découvrirez ainsi les secrets et les astuces utilisés par les réalisateurs dans la construction de leur film.

À partir de 15 ans | **Tarif** : 8€ (facturation minimum de 120€) | **Durée** : 1h30 | Du mardi au dimanche de 9h30 à 18h30  
Atelier combiné avec la visite guidée du musée : 15€ par personne | Sur réservation

## L'AVENTURE DU CINÉMATOGRAPHE

L'histoire qui mène de la Chambre Noire de Léonard de Vinci au XVI<sup>e</sup> siècle jusqu'à l'invention du Cinématographe par Louis Lumière est complexe, longue, passionnante et emplit de rêves inaboutis ou réalisés pour ces chercheurs, scientifiques et opticiens qui font partie de cette longue aventure technique et esthétique.

Pour la première fois depuis son ouverture, l'Institut Lumière vous propose la conférence magistrale, qui raconte cette incroyable histoire de la lumière et de l'ombre domptées par tous ces hommes passionnés de science, de magie, de chimie et d'illusions d'optique.

Cette conférence, assurée par un spécialiste de l'histoire de l'invention du cinéma, comporte la projection permanente de photographies. Elle est ponctuée de nombreux extraits de documentaires sur le pré-cinéma et les frères Lumière. Elle est également illustrée des principaux films Lumière.

À partir de 15 ans | **Tarif** : 6€ (facturation minimum de 90€)  
**Durée** : 1h30 | Du mardi au dimanche de 9h30 à 18h30  
Sur réservation



## LES VISITES COMBINÉES

Profitez de votre visite au Musée Lumière pour découvrir nos sites partenaires.

Les visites guidées s'effectuent le matin ou l'après-midi, à la convenance du groupe et selon les disponibilités. Nous nous chargeons de la réservation auprès de nos partenaires, facturation par chaque prestataire.



### → MUSÉE LUMIÈRE ET NAVIG'INTER

ou

14h45 / Promenade "Confluent"

Promenade en bateau mouche sur le Rhône et la Saône.

Pour découvrir Lyon et ses ambiances, de la Saône sinieuse jusqu'aux quais du Rhône, en passant par ce lieu mythique et magique : le confluent. Promenade commentée par une hôtesse. Découverte du quartier Vieux Lyon, les ponts de Perrache, le confluent, les berges du Rhône jusqu'au pont Lafayette.

**Embarquement :** quai des Célestins | **Départ :** 15h

**Tarif de la journée :** 15,50€ par personne (effectif minimum 20 pers.)

Ce prix comprend la visite du Musée Lumière (2h) à 7€ et la promenade commentée en bateau-mouche sur le Rhône et la Saône (1h15) à 8,50€ par personne | Repas non compris | Du mardi au dimanche, en avril, septembre et octobre. Tous les jours de mai à août.

12h / Déjeuner-croisière à bord du bateau restaurant Hermès.

Découvrez les charmes de Lyon au fil de l'eau tout en savourant un délicieux repas confectionné à bord par le chef Gilles Develle (Toque blanche Lyonnaise). Descente du Rhône à partir des universités jusqu'au confluent, remontée de la Saône en longeant les quartiers Renaissance du Vieux Lyon et balade jusqu'à la romantique Ile Barbe. Offrez vous le souvenir d'une atmosphère conviviale dans un cadre chaleureux.

**Embarquement :** quai Claude Bernard | **Départ :** 12h30

**Tarif de la journée :** 56€ par personne (effectif minimum 20 pers.)

Ce prix comprend la visite du Musée Lumière (2h) à 7€ et le repas à bord du bateau-restaurant Hermès (3h) à 49€ par personne tout inclus (croisière, menus et boissons) | Tous les jours en janvier, mars, novembre, décembre. Lundi, mercredi, vendredi en avril, mai, juin, septembre, octobre. Du lundi au vendredi en juillet et en août.

### → MUSÉE LUMIÈRE ET LYON LE GRAND TOUR

Visitez Lyon à bord de nos autobus à impériale découverte.

Vous sillonnerez les rues de Lyon sur un périple d'environ 1h15 et découvrirez tous les sites et monuments qui ont permis à Lyon de s'inscrire au Patrimoine Mondial de l'UNESCO.

Des commentaires multilingues, diffusés par des écouteurs individuels, répondent à toutes les questions que vous vous êtes toujours posées sur notre magnifique ville. Vous avez la possibilité de descendre à chaque arrêt pour visiter un site et prendre le bus suivant pour poursuivre la visite.

**Durée :** 1h15 | **Conditions :** circule tous les jours (sauf le 25/12 et du 02/01 au 22/01/12) | **Possibilité de départ :** de 10h à 17h15 | **Tarif de la journée :** 22€ par personne (effectif minimum 15 personnes). Ce prix comprend la visite du Musée Lumière (2h) à 7€ et la promenade commentée en bus (1h15) à 15€ par personne.

LYON  
LE GRAND TOUR

NOUVEAU



## → MUSÉE LUMIÈRE ET BIKE & SEE



### Balade cinématographique à vélo.

Si Lyon est connue pour être le berceau du cinéma, les films tournés dans la capitale des Gaules se multiplient. Parce que ces sites de tournage sont à découvrir dans toute la ville, et que le vélo est aussi lié au 7<sup>e</sup> art par des scènes d'anthologie, Bike & See a imaginé un parcours qui vous fera découvrir Lyon, à bicyclette autour du thème du cinéma.

Toutes nos bicyclettes sont équipées d'une assistance électrique pour vous procurer un vrai plaisir de découverte en vous affranchissant des distances et des dénivélés. Ainsi, le vélo devient accessible à tous. Nous vous accompagnerons et vous ferons découvrir les lieux où furent tournés les grands films.

Sur place, grâce à l'iPhone embarqué sur le vélo, vous aurez accès aux extraits de ces films mettant en scène le lieu où vous vous trouvez.

À chaque arrêt, notre guide vous proposera de tester par le jeu votre culture cinématographique et votre connaissance de Lyon. À votre rythme, en toute tranquillité et tellement agréable ! Concept unique en France. L'idée vous plaît ? Alors en selle et c'est parti pour une mise en scène cinématographique de Lyon !



### Tarif de la balade (en autonomie) : 29€ par personne

Ce prix comprend la visite du Musée Lumière (2h) et la balade cinématographique à vélo (1h30) | Inclus le vélo électrique et l'iPhone Groupe à partir de 10 personnes | Du lundi au samedi

### Tarif de la balade (en visite accompagnée) : 49€ par personne

Ce prix comprend la visite du Musée Lumière (2h) et la balade cinématographique à vélo encadrée par un guide (2h00) | Groupe de 15 personnes minimum à 20 personnes maximum | **Durée** : 1h30 à 2h Du lundi au samedi



## → MUSÉE LUMIÈRE ET MUSÉES GADAGNE

Classé monument historique, Gadagne est le plus vaste ensemble Renaissance de la ville et abrite deux musées majeurs : le musée d'histoire de Lyon et le musée des marionnettes du monde.

Pousser la porte de Gadagne, c'est s'offrir un voyage dans le temps et découvrir l'un des joyaux architecturaux de Lyon, emblématique de son quartier Renaissance.

Passage obligé pour toute personne désireuse de mieux comprendre la ville d'aujourd'hui, le musée d'histoire vous propose d'embrasser en une heure de visite guidée plus de 2000 ans d'histoire à travers les objets phares des collections. Vous découvrirez également le monument historique qui abrite un petit joyau : ses jardins suspendus, véritable invitation à prolonger l'aventure par une pause au café Gadagne.

*> Visite possible en anglais, allemand, italien, espagnol et portugais*

**Tarif de la journée** : 13€ par personne (tarif indicatif sur la base de 25 personnes maximum) | Ce prix comprend la visite du Musée Lumière (2h) et la visite des Musées Gadagne (1h) à 50€ (tarif forfaitaire par visite) + droit d'entrée à 4€ par personne | **Durée** : 1h

Du mercredi au dimanche

## → MUSÉE LUMIÈRE ET MUSÉE URBAIN TONY GARNIER

Un parcours original au cœur d'un quartier devenu un musée à ciel ouvert il y a vingt ans, quand les habitants, les artistes de Citécréation et l'office d'HLM de la ville s'engagèrent ensemble dans le projet de réhabilitation de ce quartier dit des États-Unis.

Une requalification urbaine unique au monde, non seulement technique mais aussi humaine et culturelle, plaçant l'œuvre architecturale de Tony Garnier au centre du projet.

Nous vous accompagnerons de murs peints en murs peints dans l'histoire étonnante de l'architecture moderne, de la Cité idéale pensée par Tony Garnier aux grandes réalisations lyonnaises. Les abattoirs de La Mouche aujourd'hui transformés en halle de spectacles, le célèbre stade de Gerland, l'hôpital Edouard Herriot, mais aussi les cités idéales chatoyantes imaginées par des artistes des six continents. Vous visiterez un appartement restituant l'atmosphère de l'entre-deux guerres, aménagé et meublé dans ses moindres détails à l'initiative des locataires de la Cité Tony Garnier. Un saut dans le temps pour découvrir la vie dans un logement moderne de l'époque et apprécier la qualité architecturale de l'habitat ouvrier pensé par l'architecte lyonnais. Nos guides sauront vous transporter dans l'histoire industrielle et ouvrière de la Belle époque, des usines Lumière à l'habitat populaire.



**Tarif de la journée :** 13€ par personne (tarif indicatif sur la base de 25 personnes maximum) | Ce prix comprend la visite du Musée Lumière (2h) et la visite du Musée Urbain Tony Garnier (2h) à 150€ (tarif forfaitaire par visite) | **Durée :** 2h | Du mardi au vendredi matinée ou après midi  
Sur réservation



## → MUSÉE LUMIÈRE ET MAISON DES CANUTS

Située sur la colline de la Croix-Rousse, quartier traditionnel du tissage, la Maison des Canuts vous invite à découvrir la grande aventure de la soierie lyonnaise.

Au cours d'une visite commentée, vous pourrez découvrir l'invention de Jacquard illustrée par des démonstrations de tissage sur métiers à bras, l'histoire de la soie, l'apport social des Canuts au XIX<sup>e</sup> siècle et la réalité de l'industrie textile rhône-alpine au XXI<sup>e</sup> siècle.

La boutique vous propose un vaste choix d'articles fabriqués dans notre région : foulards, écharpes, cravates, coupons de tissus, images tissées et passementerie.

Possibilité de visite commentée des traboules de la Croix-Rousse (1h30, en sus).

**Tarif de la journée :** 12,50€ par personne | Ce prix comprend la visite du Musée Lumière (2h) à 7€ et la visite de la Maison des Canuts à 5,50€ (1h) | **Durée :** 1h | Du lundi au samedi



## → MUSÉE LUMIÈRE ET MUSÉE MINIATURE ET CINÉMA

Un musée et deux collections.

"C'est en plein cœur du Vieux Lyon et dans le cadre prestigieux XVI<sup>e</sup> siècle de la « Maison des Avocats » que ce musée unique en France permet de découvrir deux expressions des plus rares et des plus insolites : l'art des effets spéciaux dans le cinéma et la magie de la miniature.

La visite commence par un parcours à travers de vastes décors ayant servi aux tournages de films ainsi qu'une riche collection d'objets authentiques de tournages prêtés par les plus grands studios de cinéma européens et américains. De nombreuses salles pédagogiques illustrées de miniatures, animatroniques, masques, prothèses, robots, costumes, créatures et monstres en tous genres révèlent bien des secrets sur les techniques des effets spéciaux employés au cinéma. De *Robocop* à *Stuart Little* en passant par *Gladiator* et *Gremlins*, plus de 200 pièces mythiques nous surprennent tout au long de cette plongée dans les coulisses des ateliers du 7<sup>e</sup> art.

Vous accédez ensuite aux collections des scènes en miniature avec en exclusivité sur Lyon plus de 100 décors hyperréalistes réalisés par le miniaturiste lyonnais Dan Ohlmann. Reproductions fidèles à l'échelle 1/12<sup>e</sup> de nos espaces de vie, cette collection fascinante est entourée de plus de mille chefs-d'œuvre de patience et d'habileté réalisés par d'autres artistes venus du monde entier. Une plongée poétique dans une autre dimension !

**Tarif de la journée :** 12,50€ par personne | Ce prix comprend la visite du Musée Lumière (2h) à 7€ et la visite du Musée Miniature et Cinéma (1h30) à 5,50€ par personne, avec une gratuité par groupe ainsi que pour le chauffeur | **Durée :** 1h30 | Du lundi au dimanche



## L'ÉMOTION DU CINÉMA



Conférences de Fabrice Calzетtoni, responsable pédagogique de l'Institut Lumière.

Vous pourrez revoir une sélection extraits de films commentés, où se combinent détente et anecdotes, émotions et rire, où le cinéma s'exprime à travers la musique, le texte ou la mise en scène des plus grands réalisateurs français et étrangers. Quatre grands thèmes vous sont proposés pour revivre les plus beaux moments de l'histoire du cinéma et évoquer ce que le cinéma fait mieux que n'importe quel autre art : vous faire tout oublier !

### → LA MUSIQUE CLASSIQUE DANS LE CINÉMA

La rencontre entre un art populaire et industriel et un art noble et ancien. Il n'était pas évident a priori de combiner cinéma et musique classique. Pourtant qui imaginerait aujourd'hui un voyage dans l'espace de Stanley Kubrick sans le *Beau Danube Bleu* de Strauss ? Ils sont nombreux, d'Ingmar Bergman à Gérard Oury, à avoir utilisé la musique classique. Une animation pour découvrir ce croisement magique et toujours émouvant.

### → LES GRANDS DIALOGUISTES FRANÇAIS

« Le jour où on mettra les cons sur orbite t'as pas fini de tourner » écrit Michel Audiard pour Jean Gabin dans *Le Pacha*. Lui, mais aussi Henri Jeanson, Charles Spaak, Pascal Jardin, Jacques Prévert... On n'en finirait pas de rendre hommage à ceux qui ont fait du cinéma français un véritable et immortel feu d'artifice verbal. Cette animation vous fera revivre avec un bonheur toujours teinté de rire ou d'émotion, les plus belles tirades du cinéma français.



### → LA COMÉDIE EN FRANCE DE 1960 À NOS JOURS

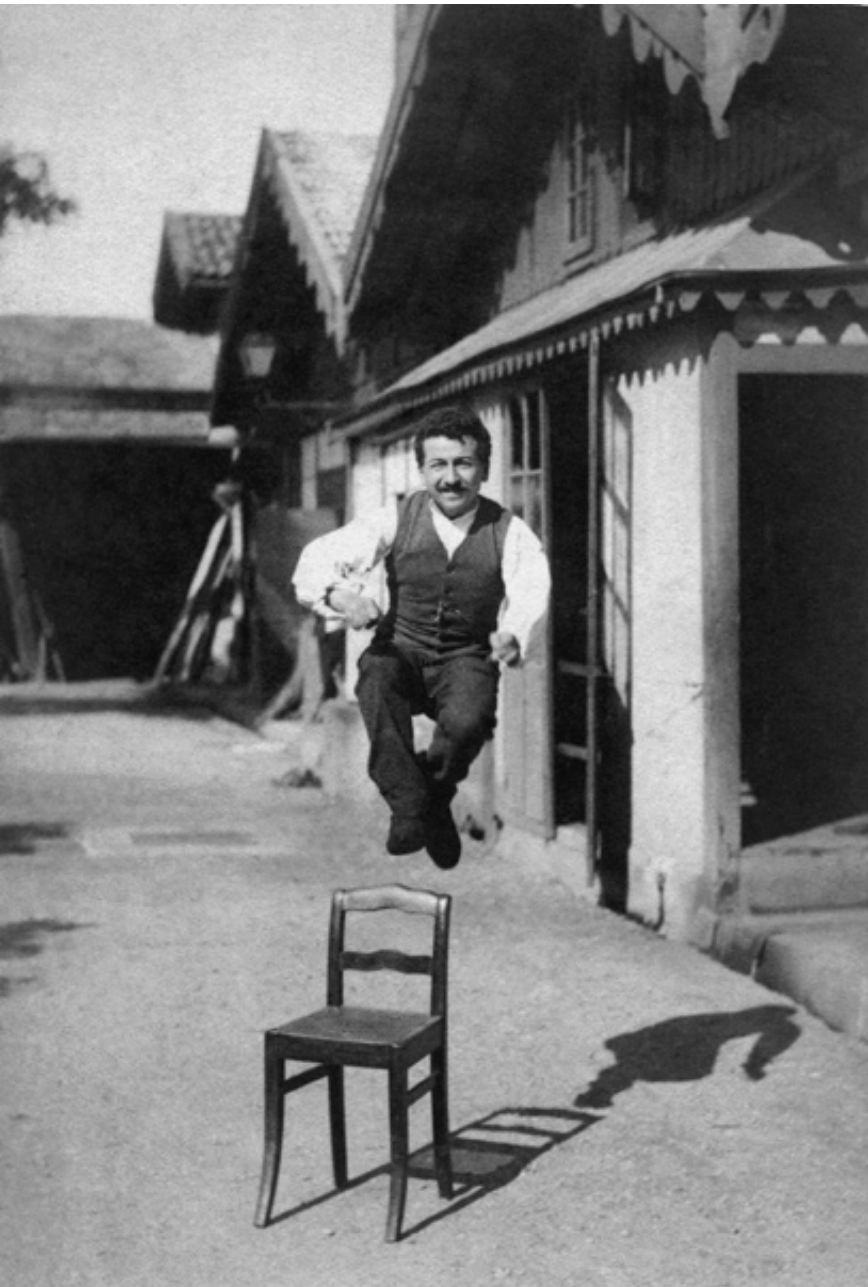
Le cinéma comique français est d'une richesse exemplaire grâce aux talents d'écriture des auteurs de comédie, leur regard très intelligent sur la société contemporaine, leur imagination débordante et bien entendu grâce à des acteurs de génie que cette animation permettra de redécouvrir avec le plus grand plaisir... Pour retrouver Guy Bedos et sa mère dans *Un éléphant ça trompe énormément* ou Jacques Brel accroché à Lino Ventura dans *L'Emmerdeur*.



### → LA CHANSON DE FILM

Depuis ses origines le cinéma a toujours été accompagné de musique. Au temps du muet on jouait déjà du piano ou du violon dans la salle. À l'arrivée du parlant, dans les années 30, la comédie musicale devient le genre à la mode. La chanson de film fera très vite son apparition. Les réalisateurs choisissent alors des chansons pour créer un univers magique et chargé de rêves. Aujourd'hui, la petite Ana Torrent écoutant *Parque te Vas* ou Liza Minnelli chantant *Cabaret*, sont des séquences créées dans l'inconscient collectif.

**Tarif :** 8€ par personne (facturation minimum de 120€) | **Durée de la conférence :** 1h30 | Possibilité de journée comprenant visite guidée du Musée Lumière + conférence : 15€ par personne | Du mardi au vendredi de 9h30 à 18h30 | Sur réservation



Auguste Lumière - démonstration d'instantané sur plaque étiquette bleue, vers 1888

**INDIVIDUELS**

## VISITE DÉCOUVERTE DU MUSÉE LUMIÈRE



La visite découverte du Musée Lumière offre un parcours croisé entre les différentes inventions des frères Lumière, leur cadre de vie d'origine, ainsi que de nombreux jouets optiques liés à l'invention du cinéma.

Le 28 décembre 1895 à Paris, au Grand Café, la société Lumière projette devant 33 spectateurs la première séance publique payante de l'histoire du cinéma. Les inventeurs du fameux Cinématographe ne sont autres que Louis et Auguste Lumière, deux frères vivant à Lyon, dans le quartier de Monplaisir.

Après un accueil dans le Jardin d'Hiver, à l'architecture remarquable, laissez-vous embarquer par les projections des films Lumière, témoignages de la vie au XIX<sup>e</sup> siècle. Le parcours, au sein de la villa familiale, révèle les différentes avancées techniques qui ont permis l'invention du Cinématographe jusqu'à l'exploitation des films Lumière : des toutes premières affiches de cinéma aux opérateurs qui sont partis filmer dans le monde entier.

Découvrez également les nombreuses autres inventions des frères Lumière et l'histoire de cette famille exceptionnelle.

**Tout au long de l'année, la visite découverte vous est proposée durant les vacances scolaires et jours fériés à 15h.**

**Tarif visite découverte :** 3€ (en sus du prix d'entrée au musée)

**Durée :** 1h suivie d'1h de projection en complément de la visite  
Visite libre possible avec audioguide en français, anglais, allemand, italien, espagnol | Sans réservation

## L'ATELIER DE DÉCOUVERTE DU PRÉ-CINÉMA

Avant 1895, date de l'invention du Cinématographe, une longue période, qui remonte jusqu'au XVIII<sup>e</sup> siècle, a connu les arts de la lumière et de l'ombre.

Débutez cette découverte du pré-cinéma par l'observation de la réalité au moyen d'une chambre noire, puis assistez à la démonstration d'un thaumatrope et d'un zootrope pour comprendre comment se crée l'illusion du mouvement à partir d'images fixes. Lors de cette animation, vous découvrirez aussi l'invention de la photographie, le fusil photographique et la plaque instantanée mise au point par les frères Lumière.

Clou du spectacle ! Assistez à une véritable projection de plaques de lanternes magiques animées comme au XIX<sup>e</sup> siècle. En cadeau : chaque enfant repart avec un thaumatrope à découper lui-même afin de devenir un véritable magicien !



**Tarif de l'atelier :** 8€ (atelier accessible à tous, enfants à partir de 7 ans) | **Durée :** 1h30 | **Dates :** consulter le calendrier des activités (p.18)  
Sur réservation



## LES SECRETS DU CINÉMA

Racontez quelque chose avec une caméra ? Moins facile que d'écrire avec des mots ! Il faut des acteurs, des moyens techniques, du son, de la musique...

L'atelier permet d'aborder les principales notions du vocabulaire technique du cinéma : le montage, la valeur des plans (gros plan, plan d'ensemble, plan américain...), le travelling, le panoramique, le hors champ, les raccords entre les plans... Toutes ces notions sont illustrées par de nombreux extraits de films. Par de nombreux jeux d'observation, apprenez à connaître tous les trucs et astuces des réalisateurs pour faire passer un message ou une émotion. Avec des extraits de films et de dessins animés, les techniques du cinéma n'auront plus aucun secret pour vous.

**Tarif de l'atelier :** 8€ (atelier accessible à tous, enfants à partir de 7 ans) | **Durée :** 1h30 | **Dates :** consulter le calendrier des activités (p.18) | Sur réservation



## CINÉMA FAIT MOI PEUR, SPÉCIAL HALLOWEEN

NOUVEAU

Se faire maquiller, enfilez de terribles costumes et réalisez des prises de vues grimes en terrifiant personnage ! Explorer ensuite ses émotions lors d'une projection d'extraits de films d'épouvante (sélectionnés pour les enfants). Quel bonheur de se faire peur...

**Tarif de l'atelier :** 12€ (enfants à partir de 9 ans) | **Durée :** 1h30 | **Date :** vendredi 28 octobre à 14h30 | Sur réservation



## LES CONFÉRENCES CINÉMA

### → LE WESTERN

Judi 12 janvier 2012 à 15h  
Hangar du Premier-Film

Il est le genre cinématographique le plus populaire dans les années 1950 parce qu'il raconte l'histoire d'un pays qui se fabrique un passé. Il est au cœur des hommes parce qu'il transmet des valeurs de courage, de fidélité, de solidarité. Il dépeint une lutte permanente pour la survie, que ce soit la Guerre de Sécession, la Conquête de l'Ouest ou les Guerres Indiennes. Il est aussi le genre qui, grâce à John Ford, a gravé les marques du cinéma classique américain.

### → LA SECONDE GUERRE MONDIALE 1<sup>ÈRE</sup> PARTIE - LE NAZISME

Judi 9 février 2012 à 15h  
Hangar du Premier-Film

Comment le cinéma, avec ses armes (le rire, l'engagement, l'émotion, la mémoire) luttera, des années de guerre jusqu'à nos jours, contre la plus grande barbarie humaine du XX<sup>e</sup> siècle. Cette conférence est une étude transversale sur le thème du nazisme au cinéma, de sa représentation pendant les années 1940 jusqu'au discours sur la Shoah dans les années 1990 en passant par le traumatisme de l'Occupation allemande en France.





## → LA SECONDE GUERRE MONDIALE 2<sup>E</sup> PARTIE - LES COMBATS

Judi 1<sup>er</sup> mars 2012 à 15h  
Hangar du Premier-Film

C'est le conflit le plus filmé de l'histoire du cinéma qui se déroula sur toutes les terres du monde entre 1939 et 1945. Des moyens sans précédents seront mis à disposition des cinéastes pour faire revivre la Seconde Guerre Mondiale. Cette conférence retrace l'histoire de ces principales batailles reconstituées par le cinéma, de la campagne de France au mois de juin 1940 jusqu'à la prise de Berlin et la chute d'Hitler en avril 1945.



## → LUIS BUÑUEL

Judi 26 avril 2012 à 15h  
Hangar du Premier-Film

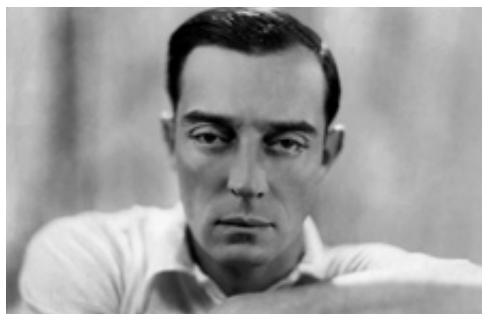
On dit de lui qu'il ne pourrait plus oser faire ce cinéma aujourd'hui. Il a révolutionné le septième art par des idées et des images souvent jugées sacrilèges. Parti du Surréalisme, fuyant le Franquisme et ses oppressions, il a tourné plusieurs chefs-d'œuvre au Mexique et en France. Toujours exilé, son cinéma est pourtant resté plus espagnol que jamais dans sa conception formelle et dans cet esprit subversif qui annonçait, sans le savoir, la Movida.



## → ROMY SCHNEIDER

Judi 24 mai 2012 à 15h  
Hangar du Premier-Film

Sa force et sa générosité se combinent avec sa beauté. Elle fut la plus grande actrice du cinéma français des années 1970, véhiculant à la fois de la force et une extrême sensibilité. Egérie de Claude Sautet, elle a composé des personnages inscrits à jamais dans la mémoire collective. Elle est encore aujourd'hui un modèle, celui d'une femme en avance sur son temps.



## → BUSTER KEATON

Judi 14 juin 2012 à 15h  
Hangar du Premier-Film

L'exceptionnelle maîtrise du temps et surtout de l'espace de Buster Keaton servit de modèle à Chaplin lui-même, son unique rival commercial. Athlète rompu à tous les dangers physiques, héros impassible au visage fermé à toutes les humiliations, il a voué sa vie au cinéma, avant que ce dernier ne le détruise définitivement. L'art de Buster Keaton est autant unique que sa vie fut tragique.

---

**Tarif des conférences cinéma :** 5€ - 3€ (abonnés et réduits) | **Durée :** 1h30 | **Dates :** consulter le calendrier des activités (p.18)  
Possibilité de prendre vos billets à l'avance pour l'ensemble des conférences de la saison.

# CALENDRIER

## ACTIVITÉS POUR INDIVIDUELS ET FAMILLES

### SEPTEMBRE 2011

Samedi 17 | 9h30-21h Journées du patrimoine

Dimanche 18 | 9h30-19h Journées du patrimoine

### OCTOBRE 2011

Du lundi 3 au dimanche 9 Festival Lumière 2011

Samedi 22 | 15h Visite découverte + lanterne magique ..... p.14

Dimanche 23 | 15h Visite découverte ..... p.14

Mardi 25 | 15h Visite découverte + atelier secrets du cinéma ..... p.14-15

Mercredi 26 | 15h Visite découverte ..... p.14

Jeudi 27 | 15h Visite découverte + atelier pré-cinéma ..... p.14

Vendredi 28 | 14h30 Atelier "Halloween" / 15h Visite découverte ..... p.14-15

Samedi 29 | 15h Visite découverte + lanterne magique ..... p.14

Dimanche 30 | 15h Visite découverte ..... p.14

### NOVEMBRE 2011

Mardi 1<sup>er</sup> | 15h Visite découverte ..... p.14

Mercredi 02 | 15h Visite découverte ..... p.14

Vendredi 11 | 15h Visite découverte ..... p.14

Samedi 12 | 15h Visite découverte ..... p.14

Dimanche 13 | 15h Visite découverte ..... p.14

### DÉCEMBRE 2011

Samedi 17 | 15h Visite découverte + lanterne magique ..... p.14

Dimanche 18 | 15h Visite découverte ..... p.14

Mardi 20 | 15h Visite découverte ..... p.14

Mercredi 21 | 15h Visite découverte ..... p.14

Jeudi 22 | 15h Visite découverte ..... p.14

Vendredi 23 | 15h Visite découverte ..... p.14

Mardi 27 | 15h Visite découverte ..... p.14

Mercredi 28 | 15h Visite découverte ..... p.14

Jeudi 29 | 15h Visite découverte ..... p.14

Vendredi 30 | 15h Visite découverte ..... p.14

### JANVIER 2012

Jeudi 12 | 15h Conférence : le western ..... p.16

### FÉVRIER 2012

Jeudi 9 | 15h Conférence : la Seconde Guerre Mondiale, 1<sup>ère</sup> partie - le nazisme ..... p.16

Samedi 11 | 15h Visite découverte + lanterne magique ..... p.14

Dimanche 12 | 15h Visite découverte ..... p.14

Mardi 14 | 15h Visite découverte + atelier secrets du cinéma ..... p.14-15

Mercredi 15 | 15h Visite découverte ..... p.14

Jeudi 16 | 15h Visite découverte + atelier pré-cinéma ..... p.14

Vendredi 17 | 15h Visite découverte + atelier secrets du cinéma ..... p.14-15

Samedi 18 | 15h Visite découverte ..... p.14

Dimanche 19 | 15h Visite découverte ..... p.14

Mardi 21 | 15h Visite découverte + atelier secrets du cinéma ..... p.14-15

Mercredi 22 | 15h Visite découverte ..... p.14

Jeudi 23 | 15h Visite découverte + atelier pré-cinéma ..... p.14

Vendredi 24 | 15h Visite découverte + atelier secrets du cinéma ..... p.14-15

Samedi 25 | 15h Visite découverte ..... p.14

Dimanche 26 | 15h Visite découverte ..... p.14

## MARS 2012

Jeudi 1 <sup>er</sup>   15h	Conférence : la Seconde Guerre Mondiale, 2 <sup>e</sup> partie - les combats .....	p.17
Samedi 03   15h	Visite découverte + lanterne magique .....	p.14
Dimanche 04   15h	Visite découverte .....	p.14
Samedi 10   15h	Visite découverte + lanterne magique .....	p.14
Dimanche 11   15h	Visite découverte .....	p.14

## AVRIL 2012

Samedi 7   15h	Visite découverte + lanterne magique .....	p.14
Dimanche 8   15h	Visite découverte .....	p.14
Lundi 9   15h	Visite découverte .....	p.14
Mardi 10   15h	Visite découverte + atelier secrets du cinéma .....	p.14-15
Mercredi 11   15h	Visite découverte .....	p.14
Jeudi 12   15h	Visite découverte + atelier pré-cinéma .....	p.14
Vendredi 13   15h	Visite découverte + atelier secrets du cinéma .....	p.14-15
Samedi 14   15h	Visite découverte .....	p.14
Dimanche 15   15h	Visite découverte .....	p.14
Mardi 17   15h	Visite découverte + atelier secrets du cinéma .....	p.14-15
Mercredi 18   15h	Visite découverte .....	p.14
Jeudi 19   15h	Visite découverte + atelier pré-cinéma .....	p.14
Vendredi 20   15h	Visite découverte + atelier secrets du cinéma .....	p.14-15
Samedi 21   15h	Visite découverte .....	p.14
Dimanche 22   15h	Visite découverte .....	p.14
Jeudi 26   15h	Conférence : Luis Buñuel .....	p.17
Samedi 28   15h	Visite découverte + lanterne magique .....	p.14
Dimanche 29   15h	Visite découverte .....	p.14

## MAI 2012

Samedi 5   15h	Visite découverte + lanterne magique .....	p.14
Dimanche 06   15h	Visite découverte .....	p.14
Mardi 8   15h	Visite découverte .....	p.14
Jeudi 17   15h	Visite découverte .....	p.14
Vendredi 18   15h	Visite découverte .....	p.14
Samedi 19   15h	Visite découverte + Nuit des musées .....	p.14
Dimanche 20   15h	Visite découverte .....	p.14
Jeudi 24   15h	Conférence : Romy Schneider .....	p.17
Samedi 26   15h	Visite découverte .....	p.14
Dimanche 27   15h	Visite découverte .....	p.14
Lundi 28   15h	Visite découverte .....	p.14

## JUIN 2012

Dimanche 3   15h	Visite découverte .....	p.14
Jeudi 14   15h	Conférence : Buster Keaton .....	p.17
Dimanche 17   15h	Visite découverte .....	p.14

## JUILLET 2012

Du vendredi 6 au mardi 31	tous les jours sauf le lundi   15h	Visite découverte .....	p.14
Vendredi 06   15h	Atelier secrets du cinéma .....	p.15	
Mardi 10   15h	Atelier pré-cinéma .....	p.14	
Jeudi 12   15h	Atelier pré-cinéma .....	p.14	

## AOÛT 2012

Du mercredi 1 <sup>er</sup> au vendredi 31	tous les jours sauf le lundi   15h	Visite découverte .....	p.14
--	------------------------------------	-------------------------	------

## SEPTEMBRE 2012

Samedi 1 <sup>er</sup>   15h	Visite découverte .....	p.14
Dimanche 2   15h	Visite découverte .....	p.14

## VENIR À L'INSTITUT LUMIÈRE

### → OUVERTURE DU MUSÉE LUMIÈRE

Tous les jours de 10h à 18h30, y compris les jours fériés sauf 25 décembre, 1<sup>er</sup> janvier et 1<sup>er</sup> mai.  
Accueil des groupes à partir de 9h30.

### → PARKING

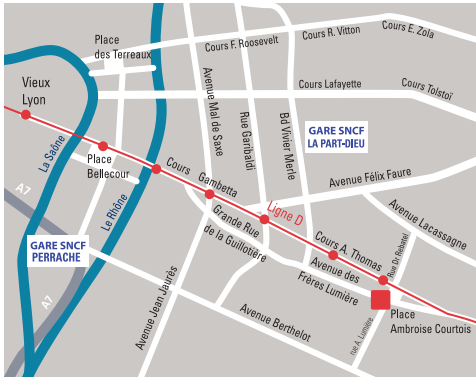
**Autocars** : 2 emplacements devant la Villa Lumière, place Ambroise Courtois | **Voitures** : parking municipal gratuit (54 places) attenant au Hangar du Premier-Film

### → TRANSPORTS EN COMMUN

Métro Ligne D - Station Monplaisir-Lumière  
Bus C16 / arrêt Monplaisir-Lumière  
Station Vélo'v : place Ambroise Courtois, avenue des Frères Lumière et cours Albert Thomas

### → RESTAURATION

Pique-nique possible dans le Parc Lumière. En cas de pluie, accès au kiosque à musique place Ambroise Courtois.  
Nombreux restaurants à proximité.



### → INFORMATIONS / RÉSERVATIONS

#### Groupes

Karine Chièze : 04 78 78 18 84  
kchieze@institut-lumiere.org

#### Individuels

Accueil du musée : 04 78 78 18 95

Tarifs valables jusqu'à fin décembre 2012

Les informations de cette brochure sont consultables sur notre site : [www.institut-lumiere.org](http://www.institut-lumiere.org)

Scolaires et centres de loisirs, merci de consulter notre brochure "Les activités éducatives".



La salle du Hangar du Premier-Film est équipée d'une boucle sonore pour les malentendants et est accessible aux personnes en fauteuil roulant. L'aménagement du Musée ne permet pas de recevoir les personnes à mobilité réduite.



## INSTITUT LUMIÈRE

Président : Bertrand Tavernier

25 rue du Premier-Film - 69008 Lyon Tél. 04 78 78 1895 - Métro D : Monplaisir-Lumière

À 7 minutes en métro D du centre ville !

Les films sont présentés en version originale sous-titrée

[www.institut-lumiere.org](http://www.institut-lumiere.org)